

Expansión de la Red para la Hípica Internacional (concepto HHP)

Departamento de Agricultura, Pesca y Conservación
de la Región Administrativa Especial de Hong Kong
República Popular de China



Bienvenidos a Hong Kong



Hipódromo Happy Valley

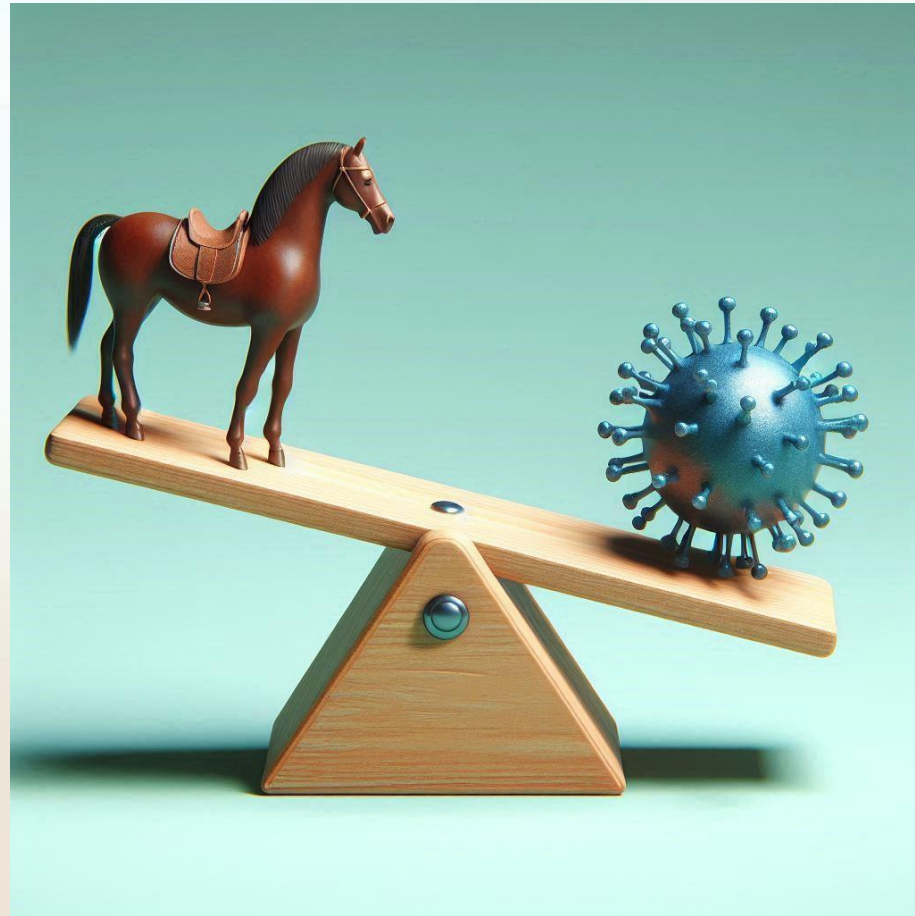
Hipódromo Shatin



Concepto HHP – teoría

- Atletas equinos de óptimo estado de salud y alto rendimiento
- Importación temporal segura de caballos que compiten en eventos de alto nivel
- Marco basado en análisis de riesgos
- NO aplicable para viajes con fines de cría o importación permanente
- Se refiere a una subpoblación de caballos basada en principios de compartimentalización (aplicación continua de procedimientos de bioseguridad)

Riesgo vs. Recompensa?



HHP – Aplicación práctica para carreras internacionales

- Los caballos de carreras internacionales generalmente no están certificados específicamente como HHP, pero aún así se consideran "atletas de élite" con un óptimo estado de salud
- Aplicación limitada a países/lugares con óptimo estado de salud equina
- Marco útil para acuerdos bilaterales/multilaterales para el movimiento de caballos
- Componentes esenciales de la mitigación de riesgos:
 - Subpoblación de óptima salud
 - Estado de libre de enfermedad
 - Análisis/vacunación/certificación
 - Aislamiento durante la importación temporal

Enfoque de Hong Kong

- Toda la población es considerada como con un status sanitario única – monitoreada por el HKJC
- Incluye a Conghua EDFZ con el mismo status sanitario

Monitoreo de Enfermedades Equinas

- Pruebas semestrales para enfermedades equinas de interés
 - Muestra aleatoria de caballos en Hong Kong y Conghua
 - EIA, Piroplasmosis, EVA, WNV, AHS
 - Serología de EI (H3N8) para verificar la eficacia de la vacuna
- Monitoreo de Rutina
 - Control de temperatura de todos los caballos dos veces al día
 - Someter a todos los casos con fiebre a análisis de Influenza Equina, Adenitis Equina / Gurma, EVA
 - Analizar los casos con signos clínicos sospechosos en busca de pruebas para descartar o confirmar enfermedades específicas relevantes.



Centro Ecuestre de Beas River





Escuelas de Equitación Públicas

Temporada hípica Hong Kong 2023-24

Volumen de apuestas hípicas local: HK\$ 121.9 billones (US\$ 15.6 billones)

88 Reuniones hípicas (promedio público asistente 17.200)

831 Carreras

Eventos internacionales destacados en diciembre (LONGINES Hong Kong International Races) y abril (FWD Champions Day)

4 caballos ubicados dentro de los 15 mejores caballos de carreras del mundo en 2023

Importación Temporal

- Solo visitó los "Países Programados" en los últimos 60 días
- Aislado en todo momento mientras estuvo en Hong Kong, excepto durante las carreras
- (En general) Se requiere análisis para EI, EIA, Piroplasmosis (IFAT)

Países programados para importación temporal a Hong Kong: Argentina, Australia, Bélgica, Canadá, Dinamarca, Francia, Alemania, Italia, Japón, Reino de Bahrain, República de Corea, Malasia peninsular (actualmente suspendido el transporte de caballos directa o indirectamente a Hong Kong), Región Administrativa Especial de Macao de la República Popular de China, Nueva Zelanda, Holanda, Qatar, República de Irlanda, Singapur, Emiratos Árabes Unidos, Reino Unido (Gran Bretaña e Irlanda del Norte) y los Estados Unidos de América.

Avances Recientes

- 2016 – Corea del Sur
 - 2018 – Qatar
 - 2024 – Reino de Bahrain
 - 2025 – Arabia Saudita?
-
- Paso 1 – Evaluación remota – servicios veterinarios oficiales; población equina; estado de enfermedades; controles de importación; etc.
 - Paso 2 – Visita in situ

Cantidad de caballos importados/exportados

Año	Caballos importados*	Importación Temp	Tránsito	Caballos exportados*
2020	539	15	302	352
2021	489	24	114	337
2022	438	23	23	293
2023	521	36	213	414

*excluyendo movimientos a/desde el Centro de Entrenamiento de Conghua

Establos de Aislamiento para las importaciones/exportaciones y competidores internacionales



Instalaciones de Aislamiento



Control de Seguridad en la entrada principal

Instalaciones de Aislamiento



Entrada de la cuadra de cuarentena

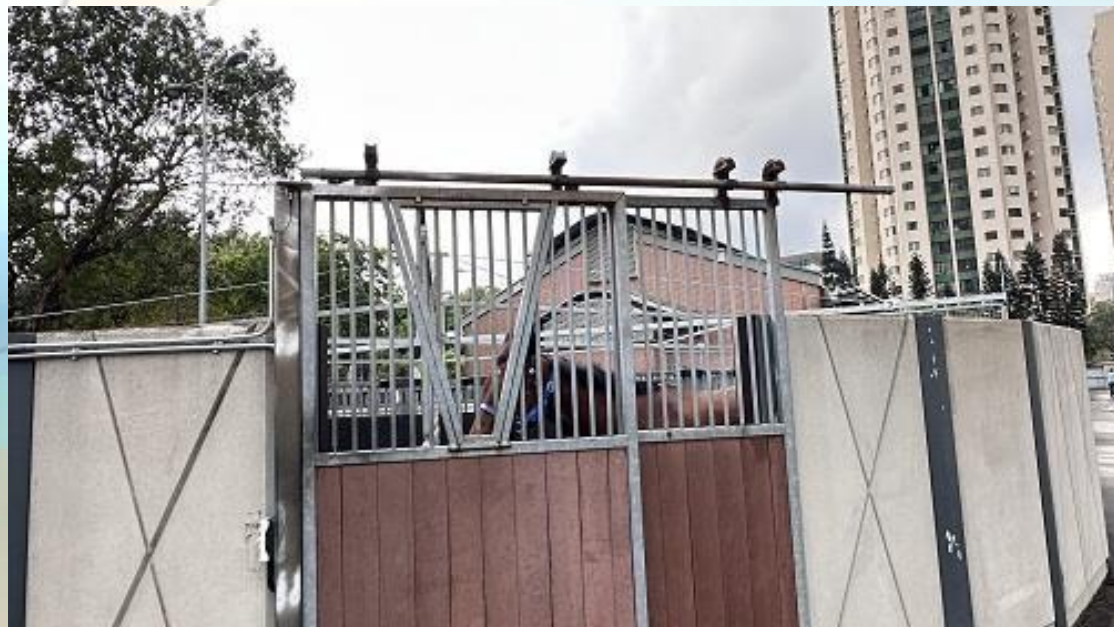




Puerta mosquitera (a prueba de vectores)



Dentro del establo

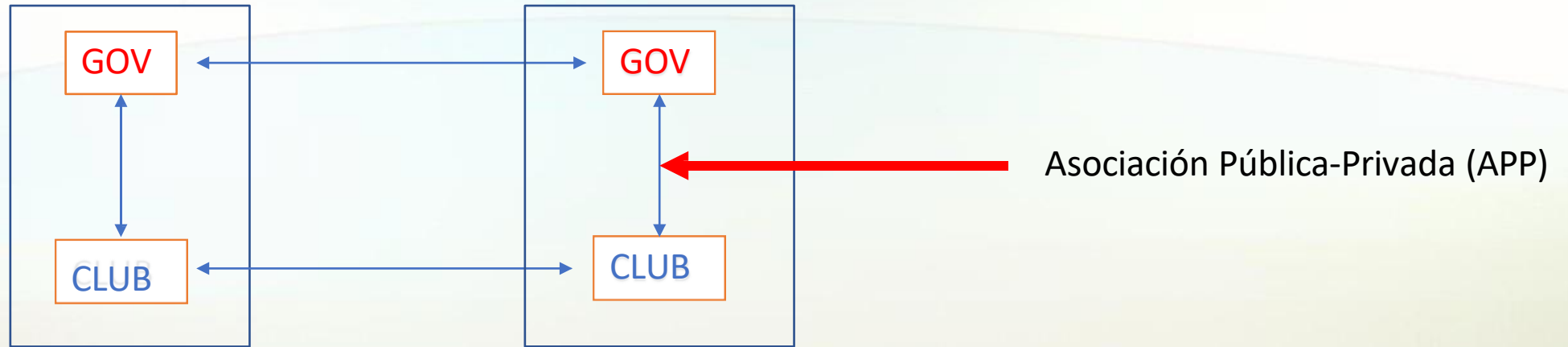


Máquina de caminar dentro de la cuarentena



Resumen

- La Colaboración es CLAVE



- La ausencia de cuarentena previa a la exportación facilita el movimiento y el entrenamiento
- El concepto de HHP es un marco útil; la estricta implementación de los principios de compartimentalización puede facilitar el movimiento desde/hacia países/lugares que no estén libres de enfermedad en todo el territorio.



GRACIAS!

